

Log på E-boks

Hvis du har:

Pinkode (Modtages via PostDanmark efter tilmelding til E-boks) "6 cifferet kode"
Privat Digital Signatur. En digital signatur udstedt af TDC
Via Netbank (Adgang via din private bankforbindelse).

The screenshot shows the eBoks website homepage. At the top left is the eBoks logo and the URL www.e-boks.dk. To the right are navigation links for 'Om e-Boks', 'Nyheder', and 'Kontakt'. Below this is a secondary navigation bar with 'Forside', 'Opret e-Boks', 'Hvad er e-Boks', 'Afsendere', 'Erhverv', 'Hjælp', and 'Log på'. A 'Tekststørrelse' control is visible on the right. The main content area features a large image of an elderly man with a laptop and a cat. Below this image are three main sections: 'Opret e-Boks', 'Log på e-Boks', and 'Rudekverter. Nej tak!'. The 'Log på e-Boks' section is circled in red and lists login options: Netbank, Net-ID, Pinkode, and Digital Signatur (cd-kort eller USB-nøgle). It also includes links for 'Jeg har glemt min pinkode' and 'Hvordan ændrer jeg min pinkode'. The 'Opret e-Boks' section describes the benefits of electronic mail. The 'Rudekverter' section features a photo of a man and a link to a video. At the bottom, there are logos for partner companies: NRGi, Spar Nord, Topdanmark, and TDC. On the right side of the bottom, there is a section for 'e-Boks erhverv' with a link to 'Gå til e-Boks erhverv'.

eBoks
www.e-boks.dk

Om e-Boks | Nyheder | Kontakt

Forside | Opret e-Boks | Hvad er e-Boks | Afsendere | Erhverv | Hjælp | Log på

Tekststørrelse [-] [+]

Opret e-Boks

Modtag din post elektronisk i e-Boks

Sig farvel til papirarkivet og modtag din post fra private og offentlige afsendere direkte i e-Boks. Du får et gratis og personligt elektronisk ringbind, hvor din post og vigtige dokumenter sikkert og let kan arkiveres.

Fordelen ved e-Boks - større overblik og mindre besvær

e-Boks er tilknyttet dit CPR-nummer og følger dig hele livet - uanset om du flytter adresse eller skifter e-mail. Du behøver ikke huske nye pinkoder for at blive brugt. Log på e-Boks med din netbank eller Digital Signatur - ligegyldigt hvor i verden du befinder dig.

[Læs mere](#) [Se demo](#) [Opret e-Boks](#)

Log på e-Boks

Benyt én af følgende muligheder:

- [Netbank](#)
- [Net-ID](#)
- [Pinkode](#)
- [Digital Signatur](#) (cd-kort eller USB-nøgle)

Glemt din pinkode eller andre problemer med at logge på e-Boks? → [Få hjælp her](#)

[Jeg har glemt min pinkode](#)

[Hvordan ændrer jeg min pinkode](#)

Sidste nyt

Tjenestemandspensionister kan nu modtage pensionsoplysninger i e-Boks
→ [Læs mere](#)

e-Boks og Digital Signatur til alle ansatte i Odder Kommune
→ [Læs mere](#)

Rudekverter. Nej tak!

Kender du nogen - der stadig ikke har e-Boks?
→ [Se filmen og tip en ven om e-Boks](#)

e-Boks erhverv

eBoks erhverv For små og mellemstore virksomheder
→ [Gå til e-Boks erhverv](#)

Modtag post fra NRGi, Spar Nord Bank, Topdanmark, TDC og mange flere i e-Boks

NRGi | Spar Nord | Topdanmark | TDC

Log på e-Boks

Indtast dit personnummer (CPR-nr.) og din pinkode for at logge på.

Personnummer: - Skjul mit personnummer

Pinkode:

Brug kun mit logon til e-Boks

Log på

Fortryd

Du kan også logge på med:

[Digital Signatur](#)

Læs mere om...

[Hvad er Den Fælles Pinkode?](#)

[Hvor kan du bruge pinkoden?](#)

[Hvor sikkert er det?](#)

[Udlandsdanskere](#)

[Er du stødt på et problem?](#)

Pinkode

[Bestilling af pinkode](#)

[Bestilling for udlandsdanskere](#)

[Bestil virksomhedspinkode](#)

[Aktivering af pinkode](#)

[Lukning af pinkode](#)

[Ændring af pinkode](#)

Digital Signatur

[Hvordan får du en Digital Signatur?](#)

[Indtastning af CPR-nummer](#)

[Videregivelse af CPR-nummer](#)



[Til top](#)

© 2000 - 2003 KMD.

Indtast dit personnummer og pinkoden (6 ciffer) du har modtaget fra KommuneData.

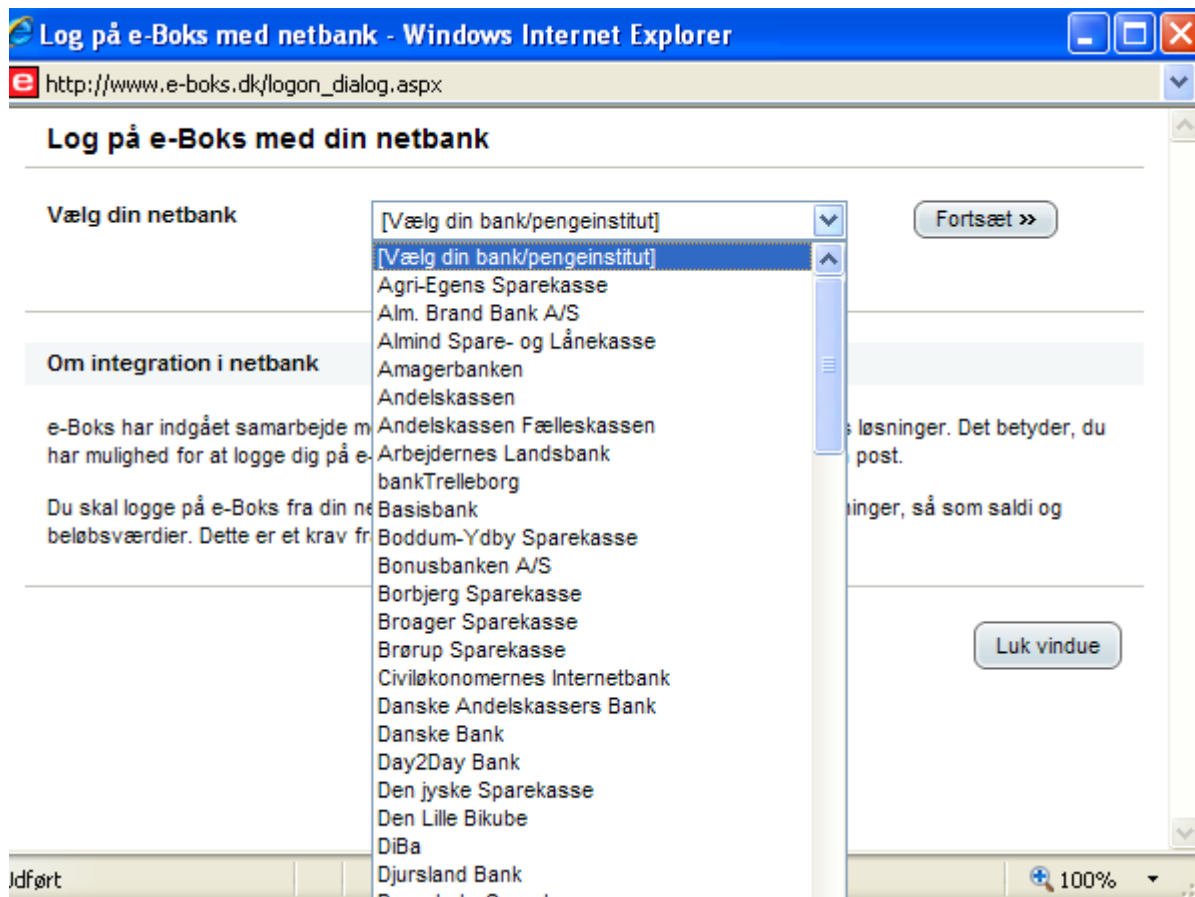
Klik på knappen "Log på"

Hvis du har indtastet de rigtige oplysninger vises et skærmbillede med oplysning om hvornår du sidst har været logget på og en knap hvor der står "FORTSÆT" klik på denne.

Nu er din e-boks åben og du kan klikke på indbakke for at se hvilke dokumenter der er indgået.

Brug hjælpefunktionen i systemet

Log in via din private NETBANK



Vælg din bankforbindelse på listen.

Herefter følg de skærbilleder som fremkommer.

Info: Der er forskellige login billeder for hvert pengeinstitut.

Har du mere end én digital signatur?

e-Boks under

- Personl

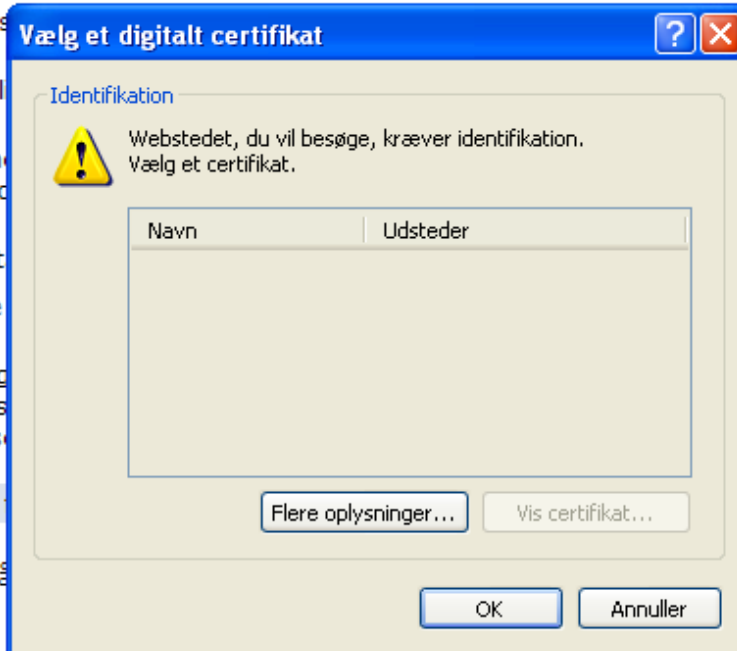
Hvis du har m
dem, når du l

- en digit
- digitale

Når du vil logg
De bliver typis
umiddelbart s

Hvis du ikke

Hvis du ikke f
bruger. Du vil



elge mellem

nedarbejder

eret på din pc.
n altså ikke

ende dig som

Vær opmærksom på, at nogle browsere husker dit valg. Du kan derfor ikke gå tilbage til det sted, hvor du skal vælge, da browseren allerede har gemt valget og automatisk vil forsøge at anvende den sidst valgte digitale signatur.

Hvis dette sker, bliver du nødt til at lukke alle browservinduer og starte helt forfra med at logge på.

Vælg dit certifikat (digital signatur) og følg login informationerne på skærmen.